



Kestävyyssääntelyn ajankohtaiskatsaus

Vastuullisuuspäällikkö, VT, KTM Jussi Hakanen
Keskuskauppakamari

17.4.2026

KESKUS-
KAUPPAKAMARI





Suomen suurin elinkeinoelämän järjestö

17.4.2026





Edustamme ainoana
elinkeinoelämän järjestönä kaikkia
liiketoiminnan ja teollisuuden
sektoreita sekä vientisektoria.

23.000 jäsenyritystämme
muodostavat 50 % yritysten
liikevaihdosta ja 40 % työpaikoista.

17.4.2026



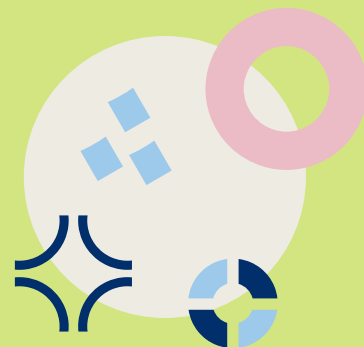
- Tarjoamme **ratkaisuja** yhteiskunnallisiin ja elinkeinoelämän ongelmiin.
- **Verkotumme** ja teemme yhteistyötä eri toimijoiden, päätöksentekijöiden ja median kanssa.
- Toimimme **paikallisesti, valtakunnallisesti, Euroopassa** sekä **maailmanlaajuisesti**.



Kestävyyssääntelyn suunta

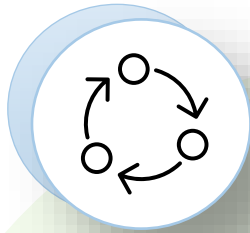
KESKUS-
KAUPPAKAMARI

17.4.2026



Ekosuunnitelluasetus

- Työsuunnitelma 2025-2030
- Digitaalinen tuotepassi



Kestävyyseraportointi

- Velvoittaa suuria yrityksiä
- VSME pienemmille



Pakkotyöasetus (EUFLD)

- Soveltuu kaikkiin yrityksiin
- Voimaan 12/27



Yritysvastuudirektiivi (CS3D)

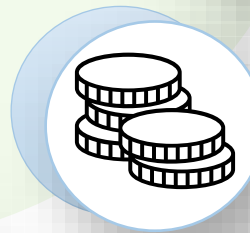
- Soveltamisrajat nousivat 5000työntekijää & 1,5Mrd€ liikevaihto
- Laki voimaan 2029

Metsäkatoasetus

- Sisällön tarkastus 4/26
- Voimaan 12/26



Kestävyyssääntelyn suunta



EU Taksonomia

- Kriteerien yksinkertaistutus

Kiertotalouslaki & EU:n kiertotalousasetus

Vihreän siirtymän kuluttajansuoja-direktiivi

- Viherväitteiden sääntely kiristyy
- Heijastuu myös B2B-viestintään



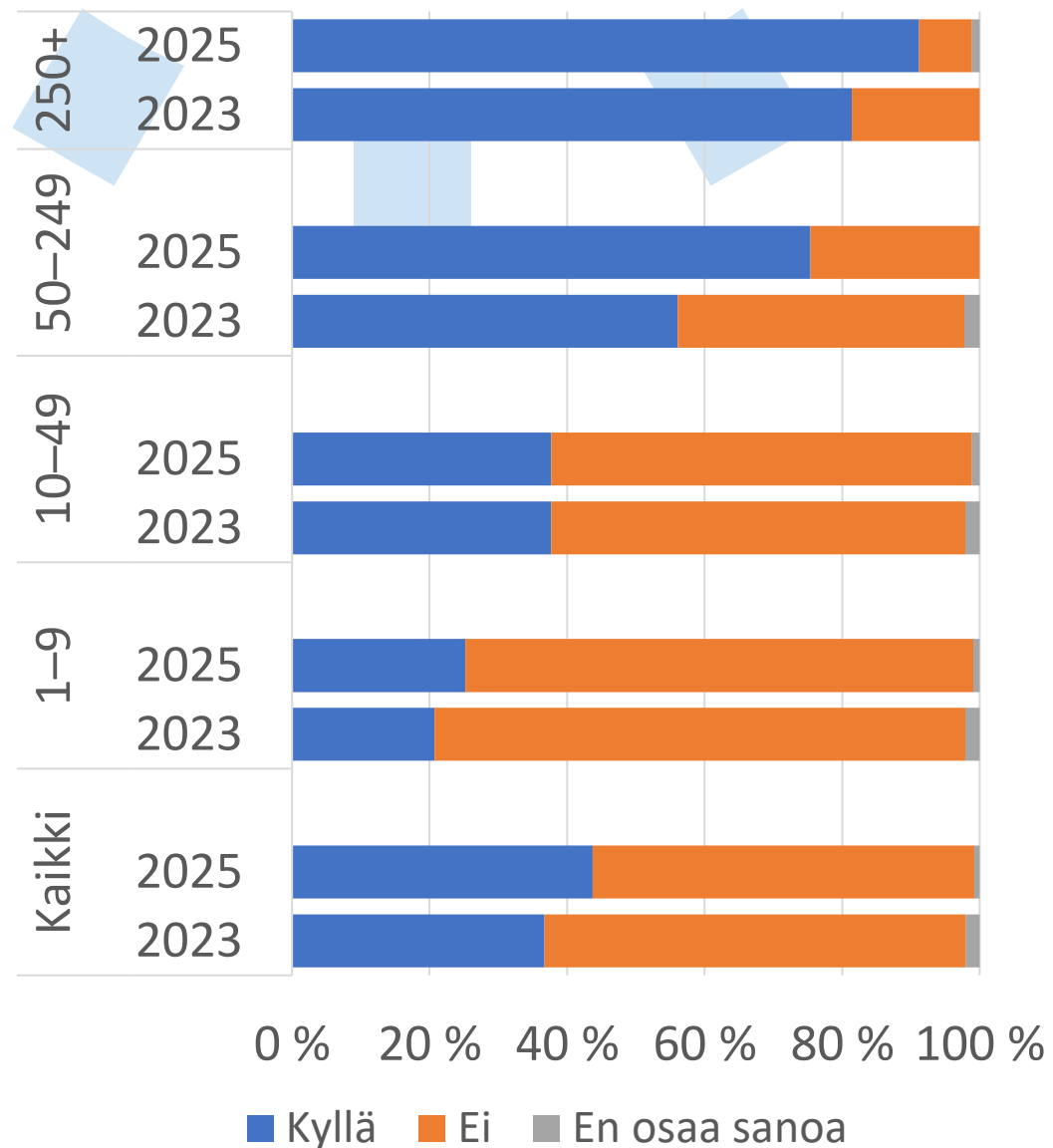
Viherväittämien sääntely kiristyy

- Mitä vastuullisuudesta saa sanoa **uuden viherväittämäsääntelyn** puitteissa ja miten siitä viestitään lainmukaisesti mutta vaikuttavasti?
- kestävyysväitteen oltava totta, todistettavissa ja täsmällinen.
- Koulutus 12.5.: käytännön esimerkkejä, työkaluja ja asiantuntija-apua viherpesun välttämiseen ja luottamuksen vahvistamiseen.
- **Lue lisää ja ilmoittaudu**



Sääntelyn lisäksi markkinat ohjaavat

- Yhä useampi yritys asettanut päästötavoitteita
- → Vapaaehtoisen raportoinnin odotukset kasvavat.

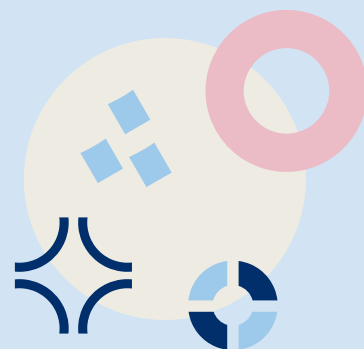


Ilmastokyselyt 2023 & 2025

Kestävyyssraportoinnin ajankohtaiskatsaus

KESKUS-
KAUPPAKAMARI

17.4.2026



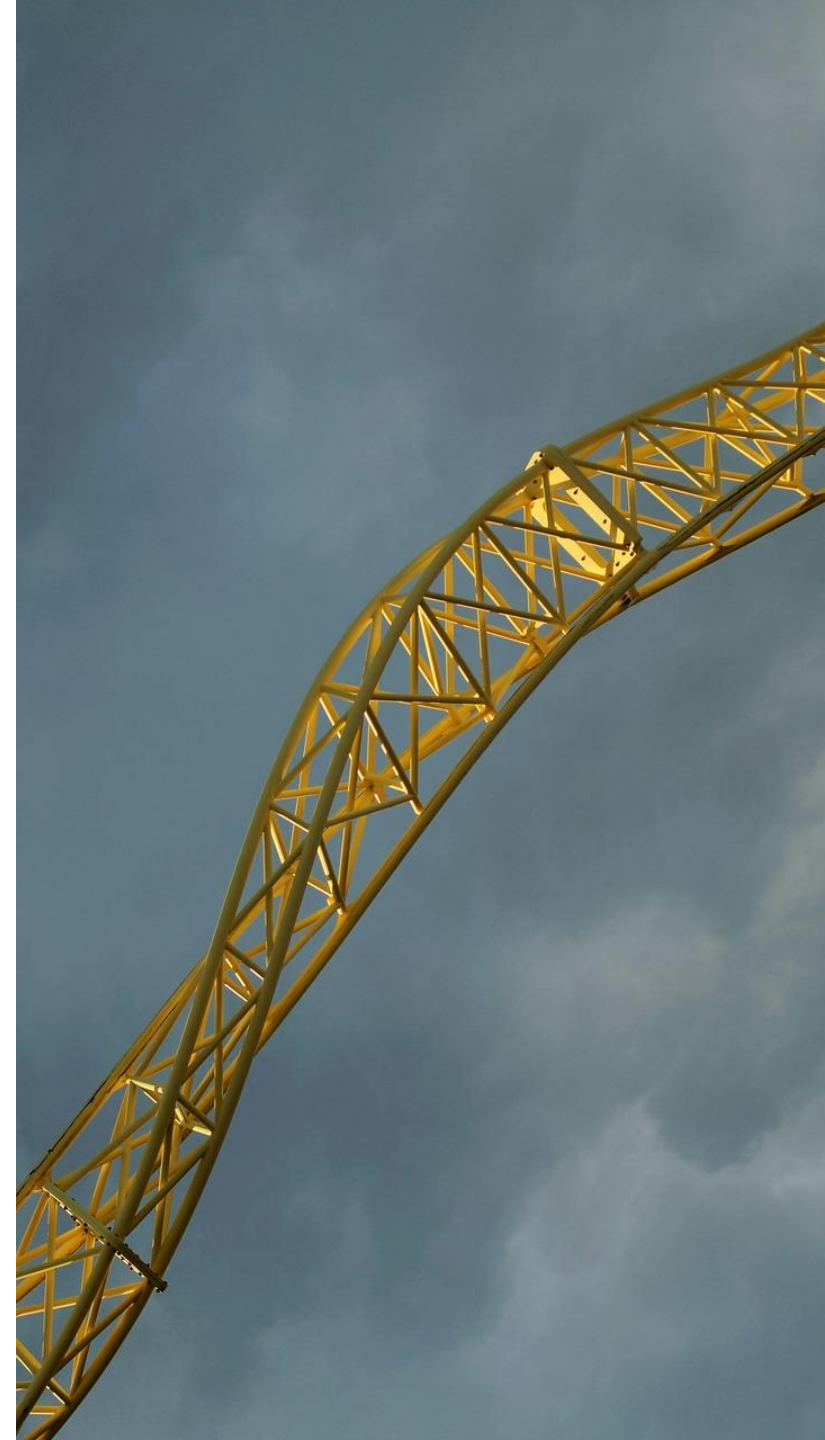
Mitä tapahtui EU:n kestävyysraportoinnille?

- Pakollista (CSRD) vain isoille yrityksille
 - yli 1000 työntekijää & 450M€ liikevaihto
 - Raportointivaatimusten yksinkertaistaminen (-70%).

→ Vapaaehtoinen kestävyysraportointi korostuu.

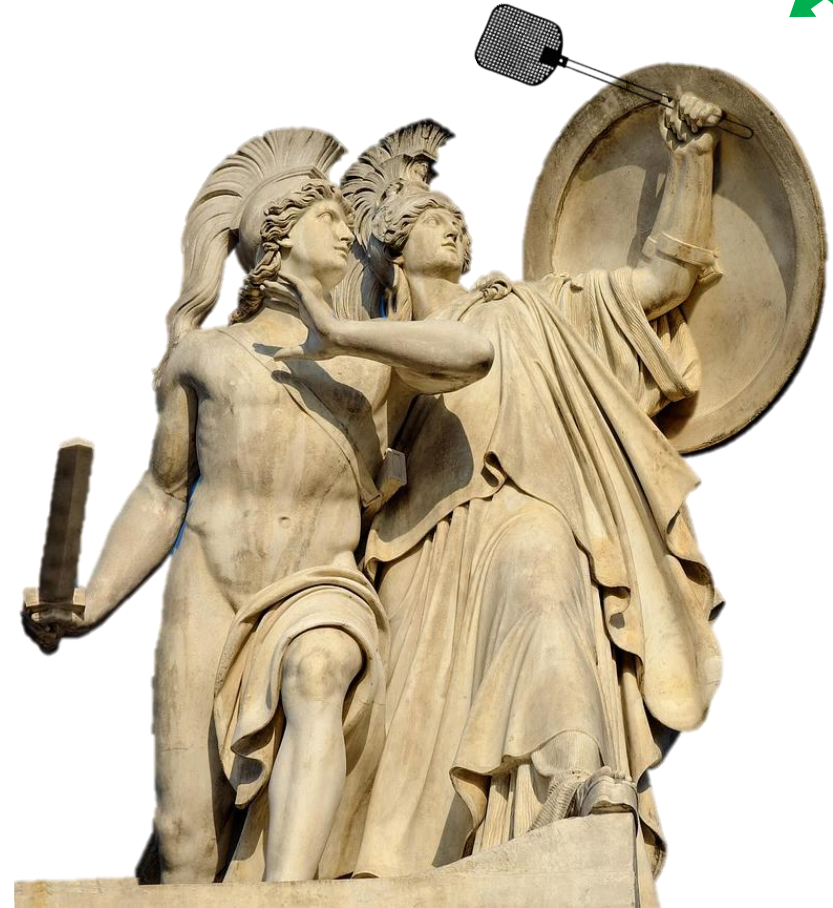
→ pk-yritykset: VSME-standardi

→ Suurehkot: VSME + lisäyksiä?

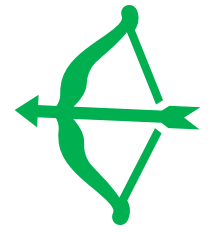


VSME:n rooli monelle epäselvä omnibusin jälkeen

- VSME "PK-kilpi"?
- Arvoketjurajaus koskee suuryrityksen tietojen keräämistä raportointia varten.
→ **Ei** vaikuta tietojen keräämiseen jotakin muuta tarkoitusta varten, esim. riskienhallinta.



ESG data request



EcoVadis



Ensimmäisiä kokemuksia VSME- raportoinnista

- Helppo ja nopea ottaa käyttöön (päästölaskennan jälkeen)
- Tiedot yhdessä paikassa hyödyttää kokonaiskuvaa
- Lisännyt luottamusta & verkkosivuliikennettä
- Riittänyt asiakkaille ja rahoittajille

VSME-kestävyyseraportointi haltuun verkossa 3.6.

- Käytännön koulutus antaa kokonaiskuvan EU:n suosittelemasta vapaaehtoisesta **VSME-kestävyyseraportointimallista**.
- Opit, mitä raportoidaan ja miten VSME-raportointi toteutetaan kustannustehokkaasti.
- Yhdellä raportilla vastaat helposti ja tehokkaasti sidosryhmien tietopyyntöihin.

Lue lisää ja ilmoittaudu: VSME-kestävyyseraportointi haltuun (verkkokoulutus) - Keskuskauppakamari

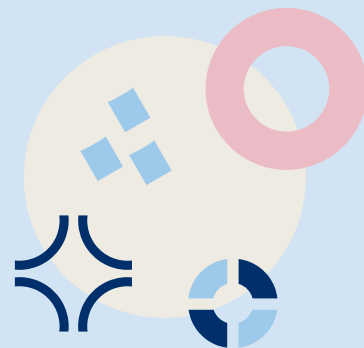


VSME tarjoaa selkeän ja kevennetyn mallin vastuullisuustietojen raportointiin.

Keskuskauppakamarin tuki kestäväystyölle

KESKUS-
KAUPPAKAMARI

17.4.2026



POLKU ILMASTOTYÖHÖN MAKSUTTOMASTI KESKUSKAUPPAKAMARIN TUELLA

Aloita ilmastotyö
asiantuntijoiden ohjauksessa



Hae mukaan
ilmasto-ohjelmaan



Saat koulutusta
ja sparrausta
hiilijalanjäljen
laskennasta ja
päästölaskurin
käytöstä



Laske scope 1 & 2



Hae Hiilijalanjälki laskettu
Scope 1 & 2 -merkkiä



Aloita Ilmastotiekartan
teko ja päästövähennysten
suunnittelu koulutusten
tuella

Ilmastotietoisku



Pysy ajankohtaisen tiedon
äärellä ja kehitä ilmastotyötä
uudelle tasolle osana
Ilmastoyhteisöä



Jatka työtä ja
hae mukaan
Ilmastoyhteisöön

Laske
scope 1-3



Syvenny
scope 3- päästöjen
laskentaan
koulutuksissa ja
toimialakohtaisissa
työpajoissa



Hae merkkiä Scope
1-3 -päästöt kattavaa
Päästölaskurimerkkiä



Kouluttaudu ilmastotyön
ajankohtaisista ja
vaihtuvista teemoista



Kehitä ilmastotyötä
vuosittain – Ilmastoyhteisön
tuki jatkuu seuraavillekin
vuosille

ETUSIVU › KESKUSKAUPPAKAMARIN PÄÄSTÖLASKURI

Keskuskauppakamarin päästölaskuri

Tämä työkalu on tarkoitettu yritysten ja yhteisöjen hiilijalanjäljen laskentaan ja raportointiin.



Hallintapaneeli

petra.lamminaho@chamber.fi | Kirjaudu ulos

Käyttöohje

Yrityksen tiedot

Kulutustiedot

Päästökertoimet

Tulokset

Yrityksen nimi

Testausta

Lataa tiedot

Vie tiedot Exceeliin

LATAA EXCEL

Vuosi

2023

2024

Organisaation hiilijalanjälki (tCO₂e)

i Huom! Kaikki päästöt on ilmoitettu yksikössä tCO₂e.



Olenaisuuskartoitus yrityksille verkossa 28.4. | 28.5.

- Verkkokoulutus tarjoaa yritykselle räätälöidyn ja kustannustehokkaan tavan käynnistää vastuullisuustyö.
- Ytimessä on **olennaisuuskartoitus**, joka kirkastaa yrityksesi vastuullisuuden painopisteet, riskit ja mahdollisuudet.
- Saat ajantasaisen kokonaiskuvan vastuullisuudesta sekä määrität konkreettiset jatkotoimenpiteet kartoituksen pohjalta.

Lue lisää ja ilmoittaudu:
[Olenaisuuskartoitus yrityksille - käytännönläheinen koulutus - Keskuskauppakamari](#)



Kiitos!

[kauppakamari.fi](https://www.kauppakamari.fi)

#Keskuskauppakamari

@K3FIN



Jussi Hakanen

Vastuullisuuspäällikkö

050 517 4388

jussi.hakanen@chamber.fi

